

躯体数量積算

目次

躯体数量積算	84
集計表の作成	86
鉄筋定尺表の作成	88
各躯体数量積算の確認表	89

躯体数量積算

躯体の鉄筋、コンクリートの数量算出。

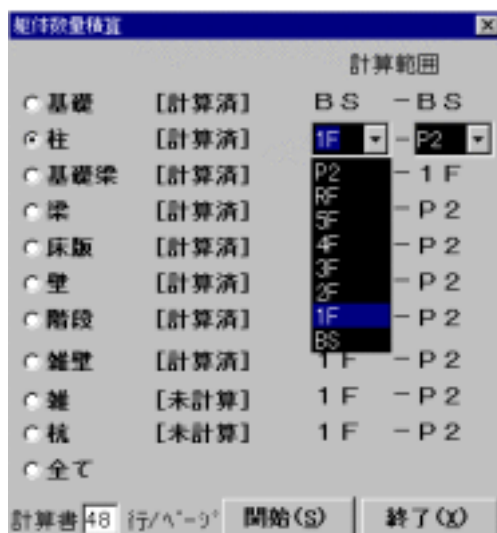
各部材ごとにコンクリート、型枠、鉄筋の数量を算出します。

1. 躯体数量積算選択



作業選択画面より**躯体数量積算**を選択します。

2. 積算範囲指定



積算させる部材を選択します。
計算範囲を指定します。
1) [全て]を選択すると、配置済みの部材全て、階範囲も全て計算を行ないます。
2) 各部材の積算する開始階、終了階を選択します。
[]をクリックすると階を選択できます。
[開始]を選択すると計算を始めます。

[計算済]に表示が変わります。

特記仕様や部材リストを変更した場合、表示は[計算済]になっていても再度計算を行って下さい。

一度、計算すると[未計算]から

集計表の作成

集計表の作成を行います。

1. 集計表の作成選択

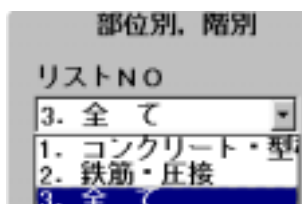


躯体数量積算より**集計表の作成**を選択します。

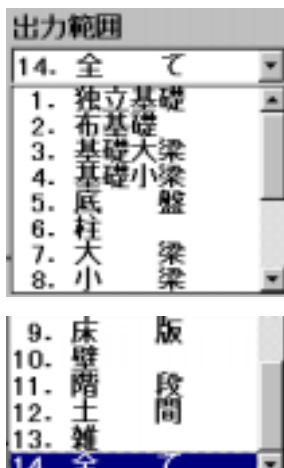
2. 部位別、階別



[部位別、階別]を選択します。
[]をクリックして、リストNOを選択します。



鉄筋補正を[%]で入力します。



[]をクリックして、出力範囲を選択します。
 [開始]をクリックします。
 集計表の作業を終わらせるには、[終了]をクリックします。

3 . 全体



[全体]を選択します。
 []をクリックして、リストNOを選択します。



鉄筋補正を [%]で入力します。
 [開始]をクリックします。
 作業を終わらせるには、[終了]をクリックします。

各躯体数量積算の確認表

躯体各部分の積算の確認を行います。

1. 各躯体数量積算の確認表選択



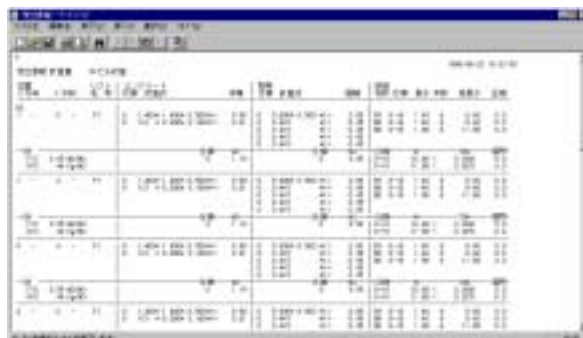
躯体数量積算より**各躯体数量積算の確認表**を選択します。

2. 各躯体数量積算の確認表選択



確認、出力したい部材、出力項目を選択します。

Windowsのアクセサリのワードパットが起動します。



用紙に印刷する場合はワードパットの
[ファイル] - [印刷]で出力して下さい。

確認表の処理を終了するには[終了]をクリックします。

ワードパットの詳しい操作方法は Windows のマニュアルをご参照下さい。

3. 印刷方法 (ワードパット)

